

# INFORME EJECUTIVO DE PREDICCIÓN CLIMÁTICA PARA LA REGIÓN DE LA MOJANA

MAYO de 2021

## COMPORTAMIENTO DE LA PRECIPITACIÓN EN EL MES DE ABRIL DE 2021

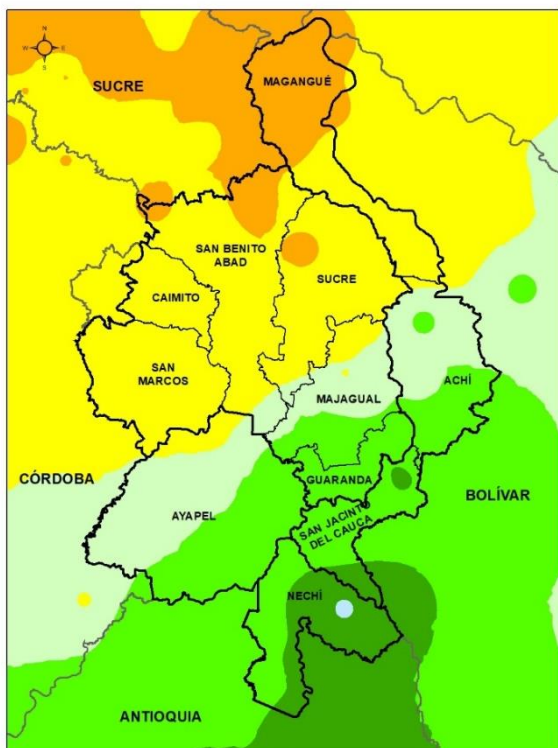
Se caracteriza por ser un mes catalogado como periodo de transición entre la época seca y la lluviosa, los volúmenes de precipitación medios durante el mes presentan una distribución espacial en donde aumentan desde el Noroccidente hacia el Suroriente, observándose la menor cantidad de lluvia al Norte del municipio Magangué con valores entre 50 - 100 mm. Las áreas más lluviosas ubicadas en el Suroriente de Nechí con volúmenes medios entre los 300 - 600 mm. Para el mes de abril de 2021 la precipitación tuvo el siguiente comportamiento:

**Mojana Bolivarensa:** Los excesos de lluvia se observaron sobre los municipios de Magangué y San Jacinto del Cauca, en el municipio de Achí se observó un comportamiento dentro de lo normal.

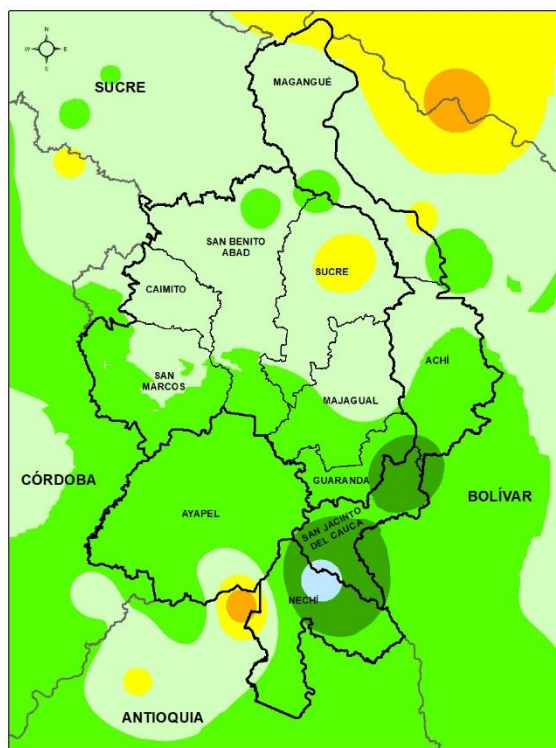
**Mojana Cordobesa:** la lluvia superó la media histórica al Noroccidente del municipio de Ayapel, en cambio hacia el Suroriente los valores fueron similares a la climatología.

**Mojana Sucreña:** se registraron lluvias por encima de los promedios climatológicos vigentes 1981-2010.

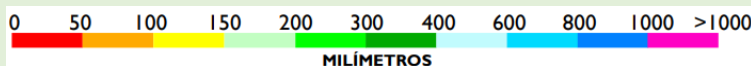
**Bajo Cauca:** en el municipio de Nechí se observó un comportamiento variado, registro déficits al Occidente y excesos al Oriente.



Climatología abril (1981-2010)  
Fuente: IDEAM, 2021



Precipitación acumulada 01/04/2021-30/04/2021  
Fuente: IDEAM, 2021

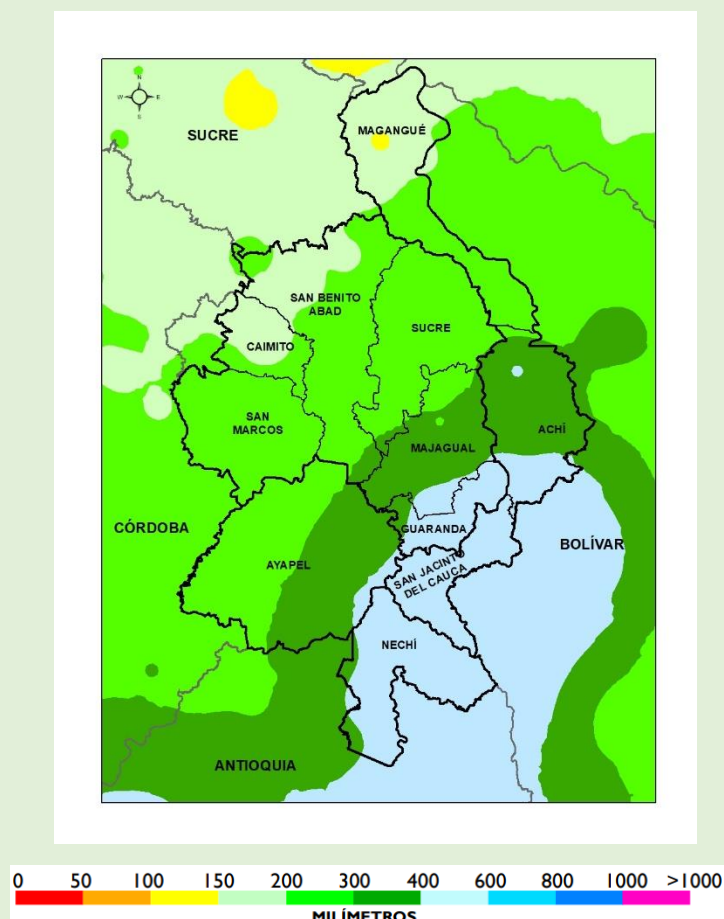


## PREDICCIÓN CLIMÁTICA

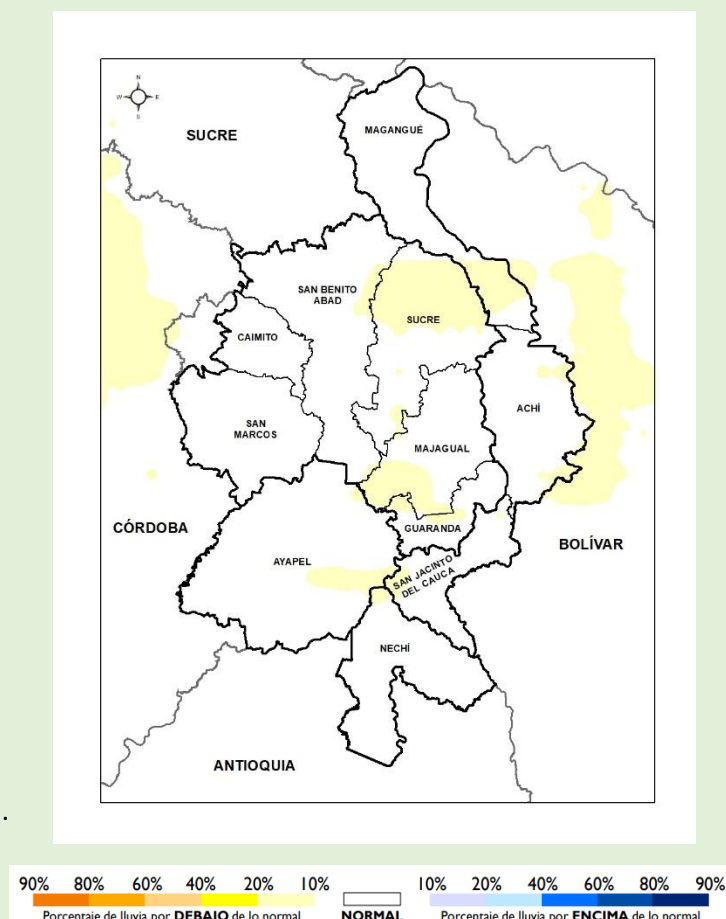
### MAYO

Se caracteriza por ser el primer mes perteneciente al período lluvioso de la región Caribe y específicamente para La Mojana. Para el territorio mojanero en la zona noroccidental (municipios de Magangué y Norte de Sucre) los volúmenes de lluvia oscilan entre 50 - 100 mm, sin embargo, hacia los municipios de San Benito Abad, San Marcos, Caimito, resto de Sucre y Magangué, Sur de Ayapel, Guaranda, Sur de Achí y San Jancito del Cauca los valores promedios de lluvia varían entre 100 – 150 mm. En Majagual, Norte de Ayapel y Achí las lluvias alcanzan valores entre 150 – 200 mm y el área con mayor pluviosidad, donde la media histórica está entre 300 - 400 mm de lluvia, se encuentra en el municipio de Nechí.

En cuanto a la predicción para mayo del 2021, se prevén ligeros déficits de lluvia en el Norte del municipio Sucre-Sucre, Sur de los municipios de Majagual y Magangué, en el resto del territorio se espera un comportamiento cercano a la normalidad.



Climatología mayo (1981-2010)  
 Fuente: IDEAM, 2021



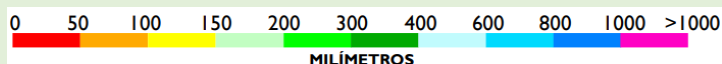
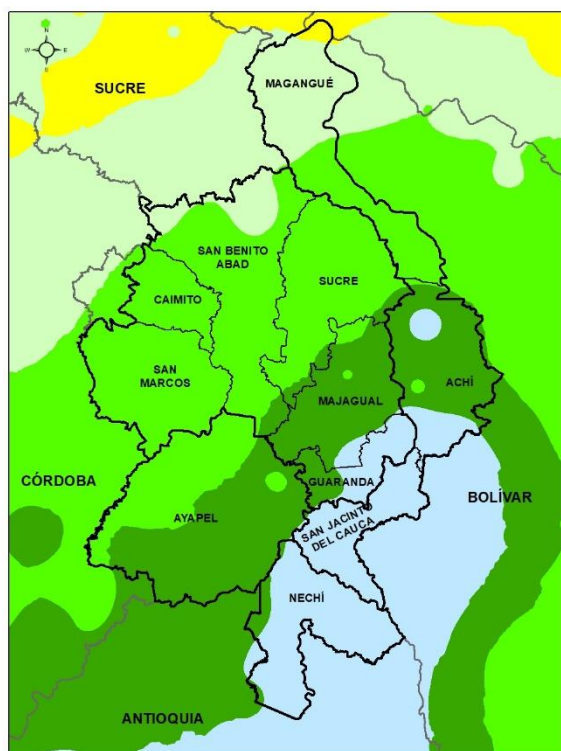
Predicción de la precipitación para el mes de mayo de 2021  
 Fuente: IDEAM, 2021



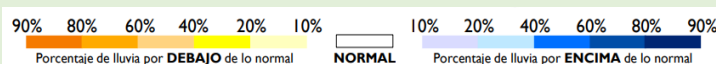
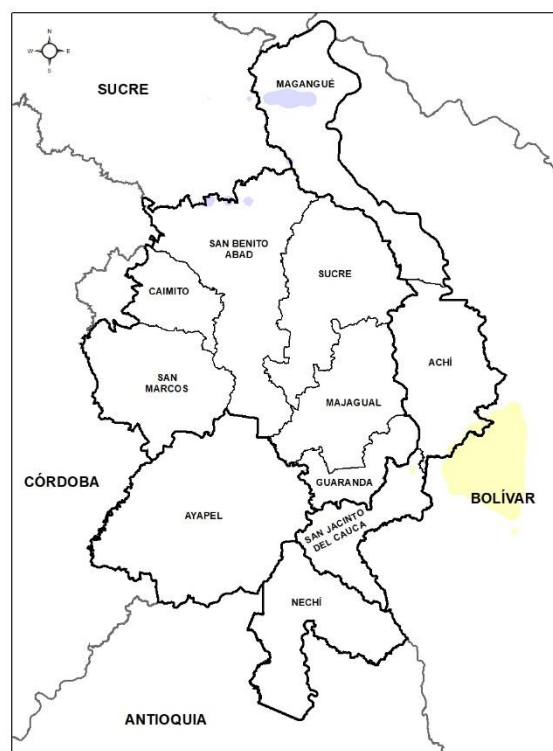
## JUNIO

Para este mes se comienzan a registrar conforme con la climatología altos volúmenes de lluvias, especialmente al Suroriente de la región. La región menos lluviosa es el Norte de La Mojana Bolivarenses donde en promedio se observan lluvias mensuales entre 150 - 200 mm, en los municipios de San Benito Abad, Caimito, San Marcos, Sucre, Sur de Magangué y Norte de Ayapel los volúmenes medios oscilan entre los 200 - 300 mm. En Majagual, Achí y sur de Ayapel la climatología indica un rango entre 300 - 400 mm al mes, mientras que para los municipios de Nechí, Guaranda y San Jacinto del Cauca la media histórica se puntúa entre 400 - 600 mm mensuales.

Junio del 2021 acorde con la predicción climática publicada por el Ideam presentará un comportamiento normal para la época según la climatología vigente 1981 - 2010, exceptuando el Norte del municipio de Magangué donde se pronostica un ligero exceso de lluvia.



Climatología junio (1981-2010)  
Fuente: IDEAM, 2021



Predicción de la precipitación para el mes de junio de 2021  
Fuente: IDEAM, 2021

# INFORME EJECUTIVO DE PREDICCIÓN CLIMATICA

## PARA LA REGIÓN DE LA MOJANA

### Directivos:

**YOLANDA GONZÁLEZ HERNÁNDEZ**

Directora General IDEAM.

**DANIEL USECHE SAMUDIO**

Jefe Oficina del Servicio de Pronóstico y Alertas

**HÚGO ARMANDO SAAVEDRA UMBA**

Subdirector de Meteorología

[www.ideam.gov.co/](http://www.ideam.gov.co/)

### Correos electrónicos:

[servicio@ideam.gov.co](mailto:servicio@ideam.gov.co)

[alertas@ideam.gov.co](mailto:alertas@ideam.gov.co)

Calle 25 D # 96B - 70, piso 3. Bogotá, D.C.

Teléfono: 307 5625 ext. 1334 - 1336.

**LILIANA QUIROZ AGUAS**, Directora General de la Corporación para el Desarrollo Sostenible de La Mojana y el San Jorge

**CORPOMOJANA**

[www.corpomojana.gov.co](http://www.corpomojana.gov.co)

### Correo Electrónico:

[corpomojana@corpomojana.gov.co](mailto:corpomojana@corpomojana.gov.co)

Cra. 21 # 21 A – 44 San Marcos - Sucre

Teléfono: (+57) (5) 295 5347

**ÉDGAR ORTIZ PABÓN**, Gerente del Fondo Adaptación

**DIANA ISABEL DÍAZ**, Coordinadora del Proyecto Mojana Clima y Vida

**MYRIAM ANDREA CALDERÓN**, Asesor Sistema de Alertas Tempranas

### Elaborado por:

#### Meteorólogos

AARÓN OMAÑA ROJAS, CRPA-La Mojana

RAFAEL MUNDARAY MAGO, CRPA-La Mojana

#### SIG

JAIRO VELEZ VARGAS, CRPA-La Mojana

### PARTICIPACIÓN

Oficina del Servicio de Pronósticos y Alertas, IDEAM

Grupo de Modelamiento de Tiempo y Clima, IDEAM

Grupo de Clima y Agrometeorología, IDEAM

Síguenos en



@CORPOMOJANA\_CAR



@CORPOMOJANA\_CAR



@CORPOMOJANA